



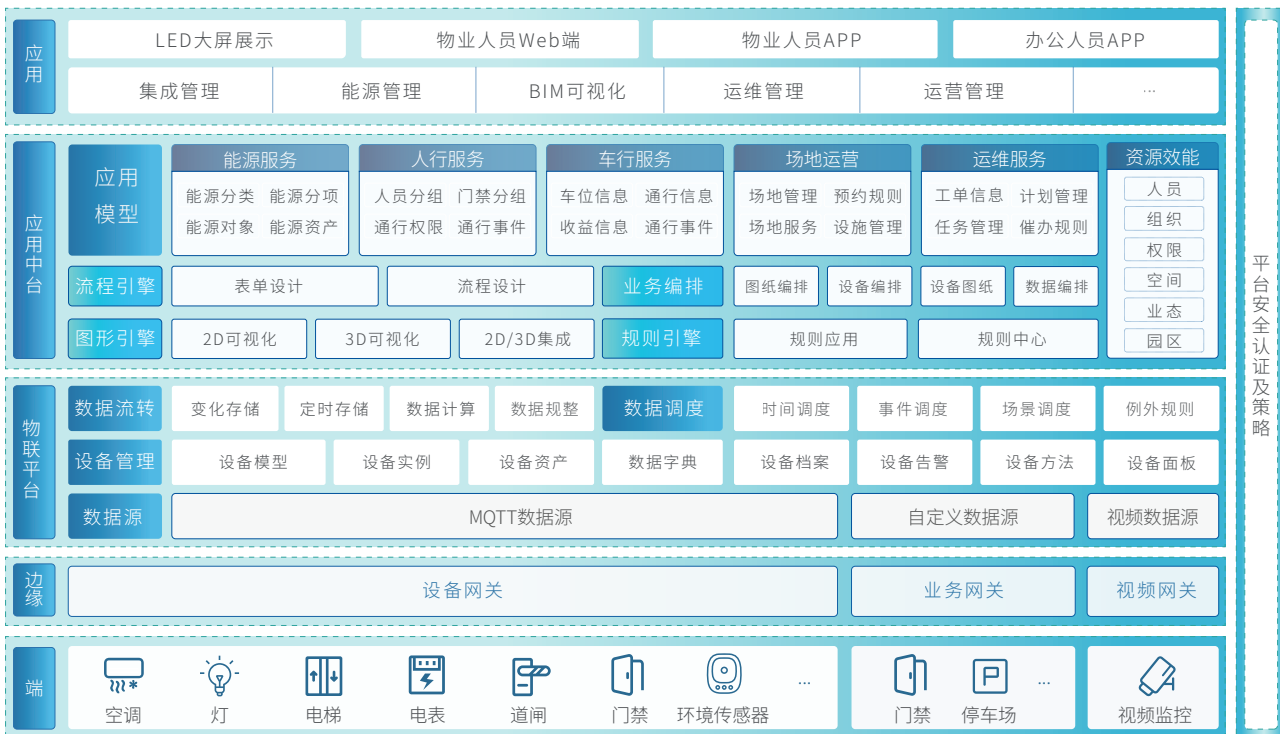
AIoT 智能物联网管控平台

■ 国家博士后科研工作站

- 智慧运营管理平台十大匠心产品品牌
- 智慧建筑/智慧安防优秀解决方案供应商
- 智能建筑技术创新企业
- A&S AIoT创新应用风云榜全球五十强
- 九脉杯“优秀 AIoT 供应商”

达实AIoT智能物联网管控平台通过全新平台架构(接口、数据、应用三层分离)设计实现建筑物里人、设施、设备全连接、全在线,覆盖空调通风、照明电梯、视频监控、门禁停车、设备运维、能源管理、访客管理、行车管理、场地运营等领域,从可视、可管、可控的维度帮助客户建立智能化平台及智慧运营能力,助力业主实现建筑物安全舒适、能耗优化、服务品质提升,为物业保值增值提供支持。

平台结构



设备网关特性

达实边缘计算网关DasEdge主要用于设备与平台之间的协议转换,解决设备对接协议、网络异构等复杂问题,使得平台无需关心具体设备的对接,而专注于应用实现。



物联平台特性

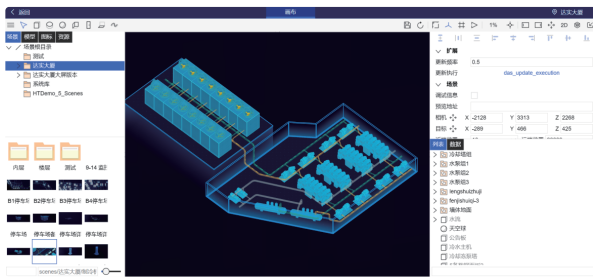
物联平台围绕园区建筑中接入的硬件、应用子系统等资源,提供统一的设备连接服务。向下通过边缘网关、云云对接等方式联接设备,向上为应用中台提供数据支撑服务。



应用平台特性

提供丰富的智能化场景组件及低代码开发工具，统一资源的管理能力，同时沉淀了行业内常用的应用模型。减少重复开发工作，支撑企业快速构建智慧化应用。

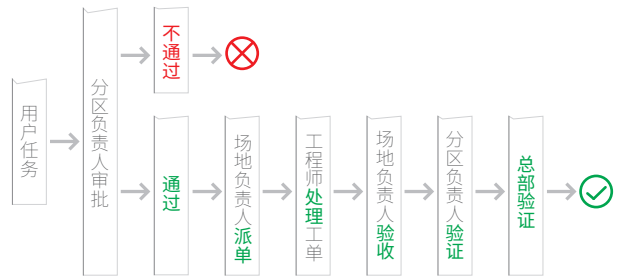
图形引擎



业务编排

提供业务聚合服务，通过各业务诉求灵活自定义，对配置业务规则、数据、页面，实现多类型(图纸、设备、数据等)集成服务。

流程引擎



算法引擎

python工具深度挖掘数据价值，通过构建设备机理模型、负荷预测模型、空调系统全局优化等算法，实现中央空调设备优化运行。

集成管理IBMS

集成管理是利用物联网技术将智能化设备有机链接形成的统一监控平台。根据用户业务需求，通过灵活的组态工具、多样的模式控制、全流程的告警管理及设备运行数据分析，实现空间智能化场景控制、异常快速响应和运行决策辅助，助力设备和系统的安全、高效运行。

特性

1

丰富的智能化系统集成

2

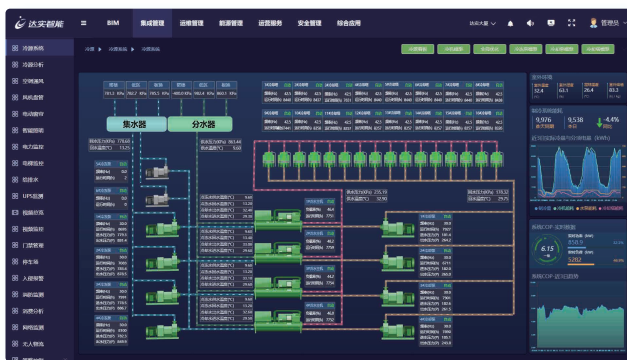
匹配日常操作习惯的场景化应用

3

统一的告警管理

4

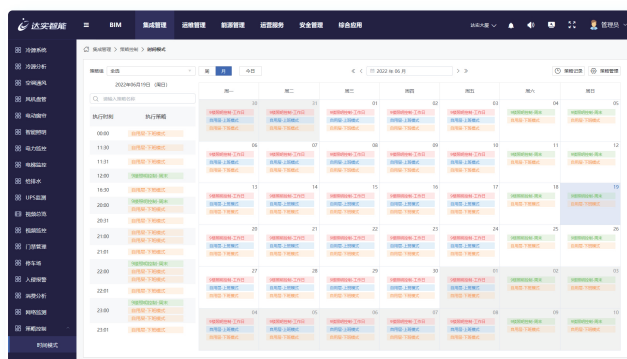
易用、实用的数据分析工具



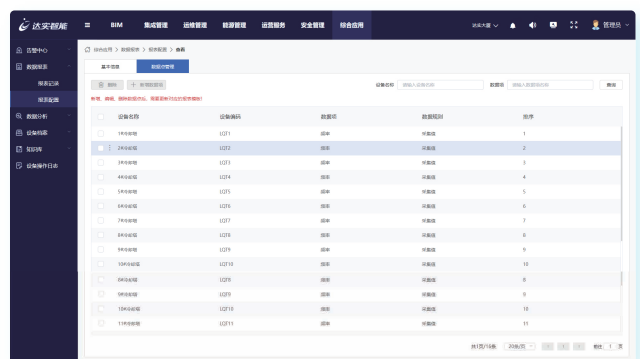
冷源系统



停车场系统



时间模式



数据报表

三维可视BIM

一套基于B/S架构的三维可视化一站式解决方案工具，以数字孪生技术映射实体世界，用于运营管理以及决策支撑，实现了对人、物、环境及事件、安全等重要指标信息的监测，为用户业务体系赋能。



特性

- 1 丰富的可视化资源库
- 2 2D/3D的Web构建技术
- 3 零代码拖拽式操作
- 4 可视化空间运维

功能

三维可视化位置
与周边环境
按需分析与控制

数字孪生

设备运行状态等
分类展现也可
定位异常信息

设备态势

展示冷源实时状态
及数据统计
预测设备环境

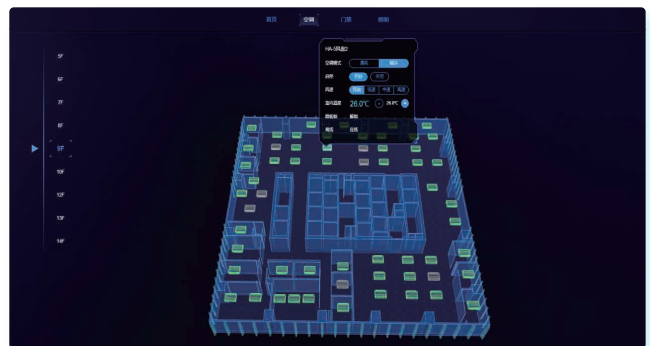
冷源态势

显示楼层电梯
的运行状态
实时监控能耗情况

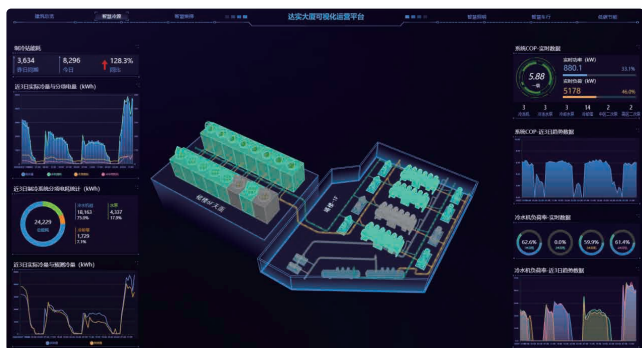
电梯态势



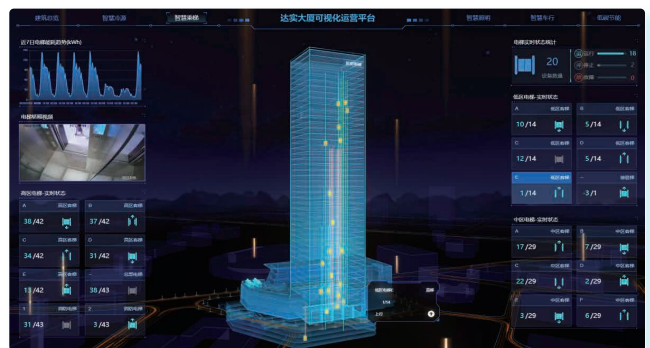
建筑总览



设备态势



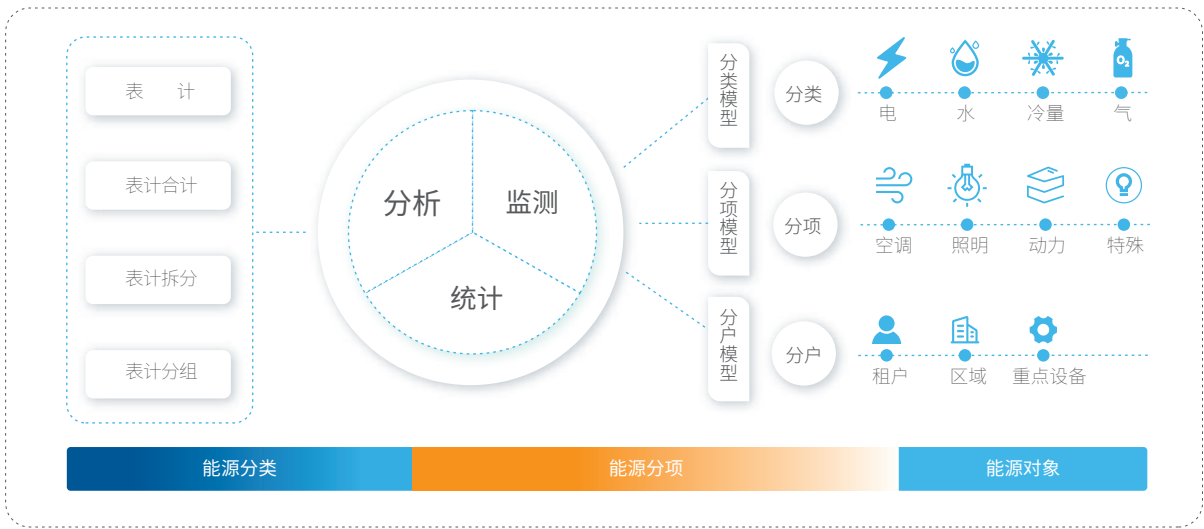
冷源态势



电梯态势

六 能源管理EMS

能源管理系统能够实时监测能源消耗情况，收集各类能源使用数据，构建多维度的能耗数据模型，通过能耗统计、分析与诊断，为节能运维提供决策支持，帮助用户实现精细化能源管理。



特性

- 多场景覆盖
- 多维度管控
- 全方位感知
- 智能化决策

功能

- 数据采集与建模
- 能耗态势多维分析
- 能耗目标精细管理
- 能耗异常智能诊断

■ 中央空调AI能效管控OPAC

能效管控系统通过大数据、人工智能和优化控制等技术，按照系统“按需供冷，全局寻优”的原则，对中央空调系统进行节能优化控制，实现降本增效。

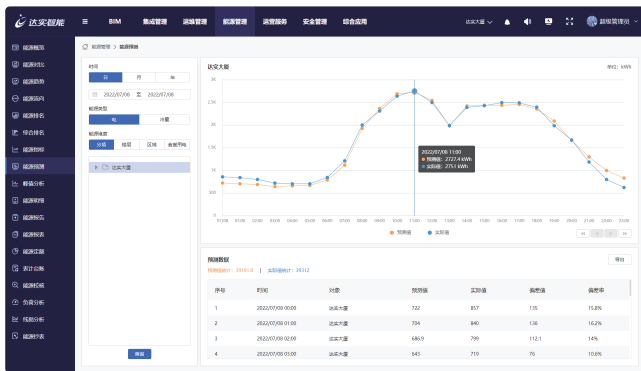
- 设备模型
- 在线学习
- 负荷预测
- 策略推送
- 优化控制
- 节能效益
- 低代码模型构建



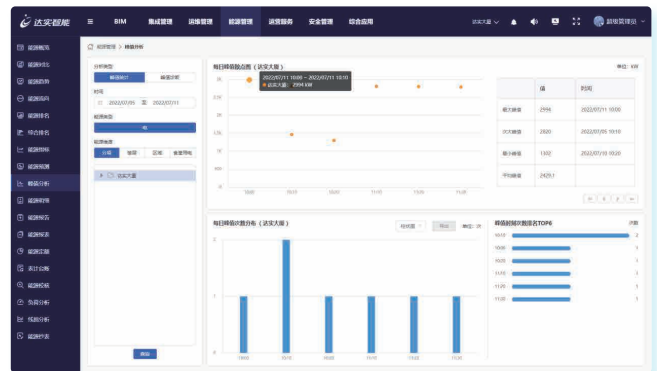
能源领导驾驶舱



中央空调AI全局优化



能源预测



峰值分析

运维管理FMS

运维管理系统通过对设备设施从台账的录入、启用、巡检、保养、维修、报废到报表分析等全生命周期的管理，提升工作效率，打破信息壁垒，助力物业及后勤管理人员完成作业流程规范化、标准化和精细化。



特性

- 1 流程灵活定义**
可通过图形组态的方式自定义处理流程,实现零代码开发;
- 3 智能化派单**
基于人员排班情况,智能切换人工派单和自动派单模式;

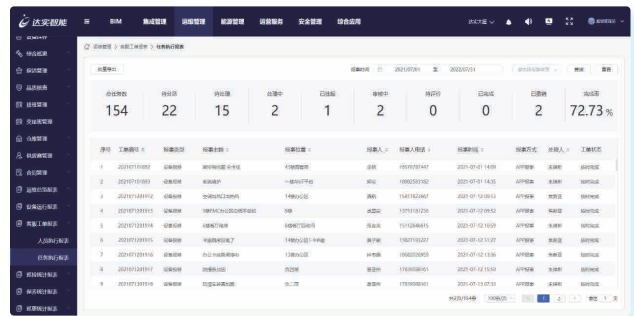
- 2 任务提醒**
可根据工单的紧急程度灵活设置催办和上报提醒;
- 4 现场作业监管**
系统随机生成拍照点进行现场作业拍照取证,取证后自动生成时间水印;

功能

- 设备档案
 - 报事报修
 - 设备维修
 - 巡检保任务
- 为一线作业人员提供现场运维辅助工具,物业员工可通过APP完成日常作业任务的接收、现场处理和指导手册的查看。也可通过运维驾驶舱,便于管理方“看谈深谋”,实时指标看板,随时随地掌握详情,决胜千里之外!



运维驾驶舱



数据统计分析



移动运维驾驶舱



巡检保任务



设备档案



八 园区运营POMS

园区运营是面向园区用户(游客、企业员工、企业管理员)的应用系统,深入园区业务场景,对抽象园区用户工作、生活的高频需求,融合物联数据,打造全新智慧园区体验与管理体系,提升园区用户幸福感。



特性

1

分角色赋能

物业员工:按职能岗位赋予管理功能;企业管理员:园区通用功能以及企业管理权限;普通员工:园区通用功能。

2

企业分级管理

针对企业角色,进行功能权限分级授权,企业管理员可对企业员工进行二次授权,辅助企业管理。

3

多端灵活配置

支持发布成小程序、APP,支持集成钉钉、企业微信以及第三方app,支持集成与被集成。

4

汇聚产业服务

通过链接政务服务、法律服务、金融服务、产业联盟等产业资源,通过统一应用配置,多维赋能企业发展。

功能



场地运营



智能餐厅



产业运营



社群运营

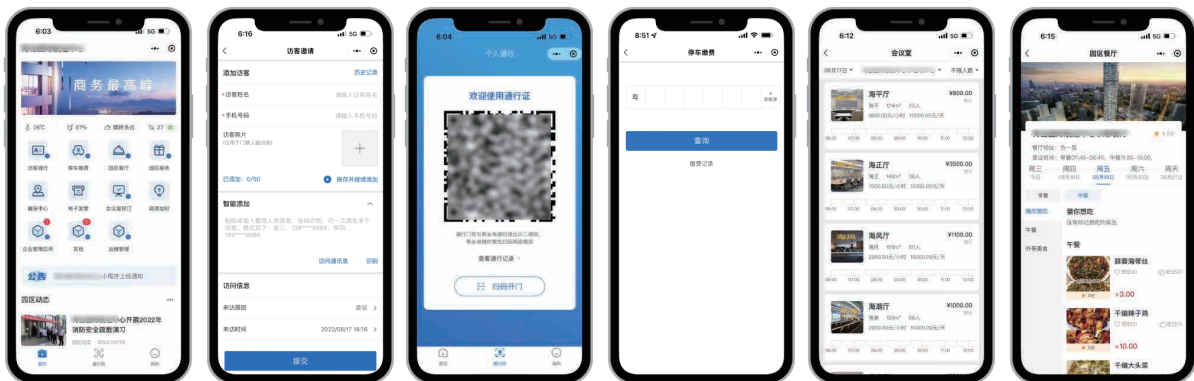


智慧车行



智慧人行

九 移动应用



首页

访客邀请

智慧人行

智慧车行

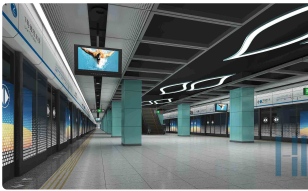
会议预约

园区餐厅

典型案例



青岛国际航运中心



深圳地铁7号线



深圳中学(泥岗校区)



星河产业智能楼宇集中管理平台



雄安市民服务中心

■ 商业办公

- 达实智能大厦
- 中国大地保险园区
- 前海投控大厦
- 深圳信通金融大厦
- 深圳报业集团新媒体文化产业基地
- 深圳阿里云大厦
- 广州唯品会琶洲总部大厦
- 南宁GIG国际金融资本中心
- 广西北部湾银行五象总部大厦
- 广州华美总部大楼

■ 智慧医院

- 桃江县人民医院南院
- 阜外医院西山国际合作中心
- 眉山市中医医院
- 吉林省第二人民医院
- 汕头市中心医院
- 大别山(鄂东)区域医疗中心
- 苏州独墅湖医院
- 宿州市立医院新院区
- 海口市人民医院
- 洪泽湖医养融合体

■ 政府公建

- 漯河市民之家
- 益阳市民中心
- 洪泽行政审批中心
- 山东省淄博档案馆
- 江西省高安市行政服务中心
- 湖南长沙县检察院
- 深圳市文体中心
- 珠海市博物馆
- 雄安商务服务中心
- 荆门市委党校新校区

■ 其他

- 国网青海业务用房
- 深圳地铁7号线
- 南宁东站综合交通枢纽
- 宁波方特乐园二期
- 济南遥墙国际机场
- 筑友集团登封绿色建筑科技园
- 湖北省档案馆新馆
- 湖北京山网球中心
- 湖南云冷一号
- 乌干达议会大厦

深圳达实智能股份有限公司
深圳达实物联网技术有限公司
 SHENZHEN DAS IOT TECHNOLOGY CO.,LTD
 公司总部 0755-86368199 (总机)
 地址: 深圳市南山区高新技术产业园科技南一路达实智能大厦
 华西区 0771-5781696
 地址: 南宁市青秀区东盟商务区中柬路8号龙光世纪大厦A栋1502室

华北区域 010-58650322
 地址: 北京市朝阳区小营路19号中国奥华大厦C301
华东区域 021-55666161
 地址: 上海市国定路335号杨浦科技创业中心2号楼2105室
区域公司 武汉: 027-82657665 广州: 020-85510689
 华中地区: 武汉市汉阳区汉阳大道139号汉商大厦写字楼1705室
 华南地区: 广州市番禺区洛浦街南桂路达实总部中心E5栋205-206室



更多信息敬请关注